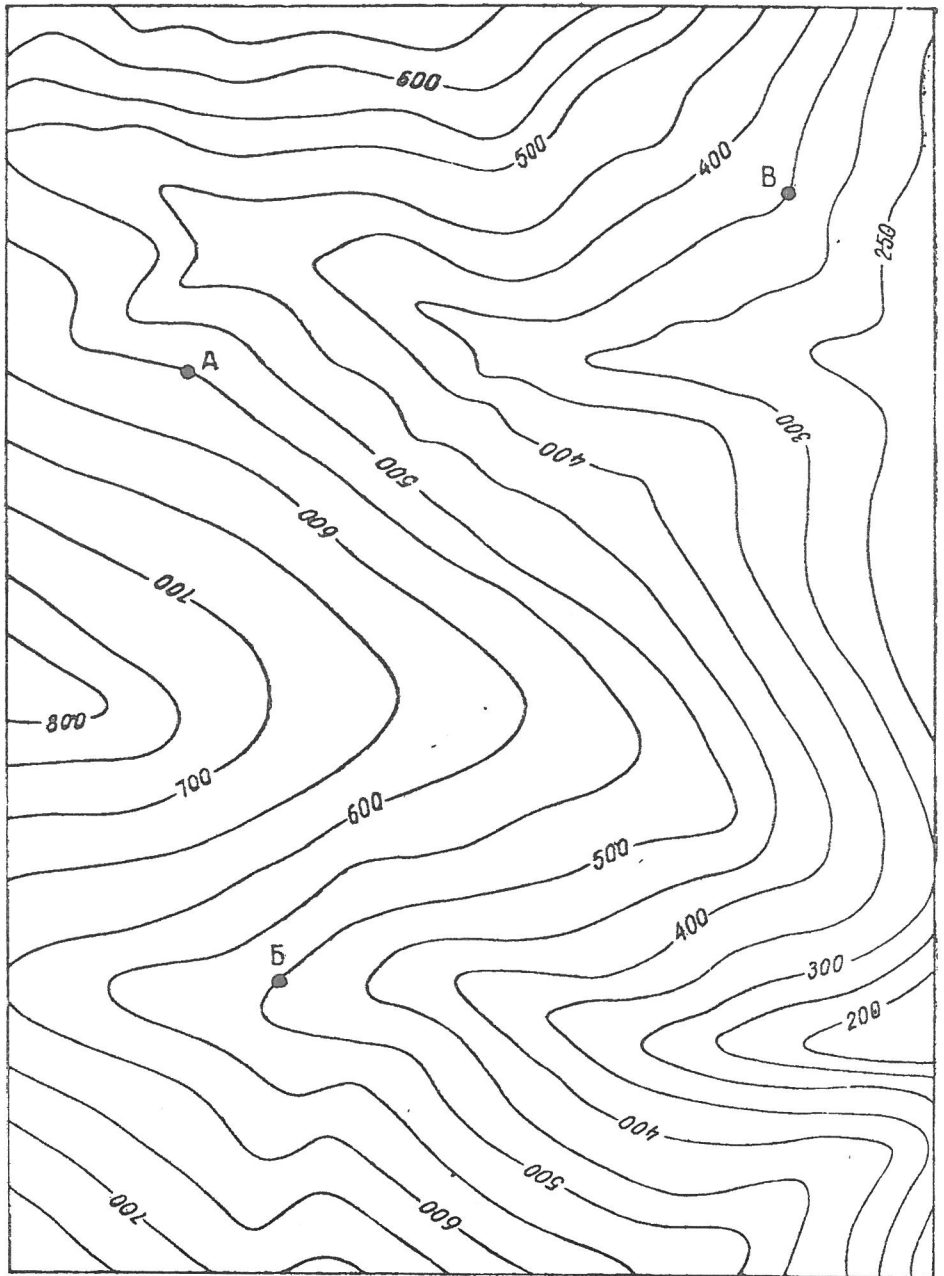


Масштаб  
Горизонтали проведены через 20 м  
Карта 1.

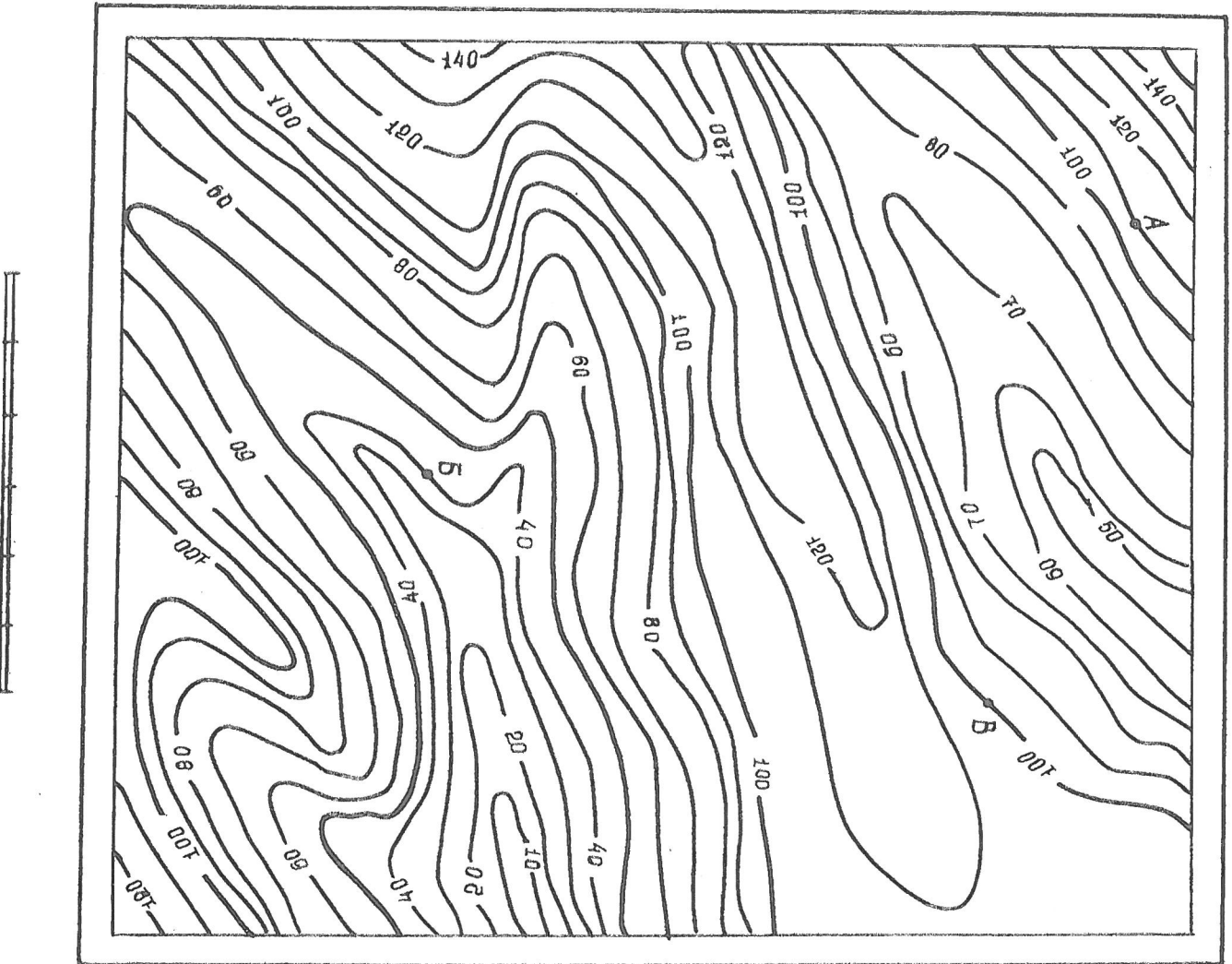


Масштаб  
Горизонтали проведены через 50 м  
Карта 2.

ГЕОЛОГИЧЕСКАЯ КАРТА  
Масштаб

IV

УСЛОВНЫЕ ОБОЗНАЧЕНИЯ:



Задание 301. Бланковая карта I. Масштаб I: 4000.  
/ сечение горизонталей 20 м /

По приведенным данным построить геологическую карту методом стратонизогипс, исходя из плоскостного характера геологических поверхностей.

Работу оформить в виде макета геологической карты; построить два геологических разреза / вкrest простирания и в косом к простиранию сечении /, захватывая отстроенную толщу в обоих крыльях разрыва; стратиграфическую колонку не давать; возраст и состав стратиграфических подразделений выбрать самостоятельно.

В точке F обнажается подошва пачки отложений вертикальной мощностью 40 м с Az пд св 10 угол 28

В точке B наблюдается поверхность сместителя с Az пд 294 угол 55 восточное крыло опущено на 40 м по вертикали.

Задание 302. Бланковая карта 2. Масштаб I:10 000.  
/ сечение горизонталей 50 м /

По приведенным данным построить геологическую карту методом стратонизогипс, исходя из плоскостного характера геологических поверхностей.

Работу оформить в виде макета геологической карты; построить два геологических разреза / вкrest простирания и в косом к простиранию сечении /, захватывая отстроенную толщу в обоих крыльях разрыва; стратиграфическую колонку не давать; возраст и состав стратиграфических подразделений выбрать самостоятельно.

В точке A обнажается кровля пачки отложений вертикальной мощностью 100 м с Az пд 317 угол 30

В точке B наблюдается поверхность сместителя с Az пд 108 угол 60 восточное крыло опущено на 400 м по вертикали.

Задание № 303. Бланковая карта IV. Масштаб I:2000.  
/ сечение горизонталей 10 м /

По приведенным данным построить геологическую карту методом стратонизогипс, исходя из плоскостного характера геологических поверхностей.

Работу оформить в виде макета геологической карты; построить два разреза / вкrest простирания и в косом сечении к простиранию /, захватывая отстроенную толщу в обоих крыльях разлома; стратиграфическую колонку не давать; возраст и состав стратиграфических подразделений выбрать самостоятельно.

В точке B обнажается подошва пачки отложений вертикальной мощностью 20 м с Az пд 235 угол 30

В точке B наблюдается сместитель с Az пд 95 угол 47 западное крыло поднято на 40 м по вертикали.

Задание 304. Бланковая карта I. Масштаб I:4000  
/ сечение горизонталей 20 м /

По приведенным данным построить геологическую карту методом стратонизогипс, исходя из плоскостного характера геологических поверхностей.

Работу оформить в виде макета геологической карты; построить два геологических разреза / вкrest простирания и в косом к простиранию сечении /, захватывая отстроенную толщу в обоих крыльях разрыва; стратиграфическую колонку не давать; возраст и состав стратиграфических подразделений выбрать самостоятельно.

В точке B обнажается кровля пачки отложений вертикальной мощностью 60 м с Az пд св 295 угол 45

В точке B наблюдается поверхность сместителя с Az пд СВ 88 угол 60 западное крыло поднято на 60 м по вертикали.

Задание № 305 Бланковая карта 2. Масштаб 1:10 000.  
/ сечение горизонталей 50 м /

По приведенным данным построить геологическую карту методом стратозиогипс, исходя из плоскостного характера геологических поверхностей.

Работу оформить в виде макета геологической карты; построить два геологических разреза / вкрест простирания и в косом к простиранию сечении /, захватывая отброшенную толщу в обоих крыльях разрыва; стратиграфическую колонку не давать; возраст и состав стратиграфических подразделений выбрать самостоятельно.

В точке А обнажается подошва пачки отложений вертикальной мощностью 150 м с Аз пд ЮВ 144 угол 33

В точке Б наблюдается поверхность сместителя с Аз пд СВ 279 угол 45 западное крыло опущено на 50 м по вертикали.

Задание № 306 Бланковая карта 1У. Масштаб 1: 2 000.  
/ сечение горизонталей 10 м /

По приведенным данным построить геологическую карту методом стратозиогипс, исходя из плоскостного характера геологических поверхностей.

Работу оформить в виде макета геологической карты; построить два разреза / вкрест простирания и в косом сечении к простиранию /, захватывая отброшенную толщу в обоих крыльях разлома; стратиграфическую колонку не давать; возраст и состав стратиграфических подразделений выбрать самостоятельно.

В точке Б обнажается кровля пачки отложений вертикальной мощностью 30 м с Аз пд ЮВ 95 угол 45.

В точке А наблюдается сместитель с Аз пд СВ 226 угол 60 юго-западное крыло опущено на 30 м по вертикали.

Задание № 307 Бланковая карта I. Масштаб 1:4000.  
/сечение горизонталей 20 м /

По приведенным данным построить геологическую карту методом стратозиогипс, исходя из плоскостного характера геологических поверхностей.

Работу оформить в виде макета геологической карты; построить два геологических разреза /вкрест простирания и в косом к простиранию сечении/, захватывая отброшенную толщу в обоих крыльях разрыва; стратиграфическую колонку не давать; возраст и состав стратиграфических подразделений выбрать самостоятельно.

В точке А обнажается подошва пачки отложений вертикальной мощностью 20 м с Аз пд СВ 260 угол 15.

В точке Б наблюдается поверхность сместителя с Аз пд ЮВ 110 угол 45 Восточное крыло опущено на 40 м по вертикали.

Задание № 308 Бланковая карта 2. Масштаб 1:10 000.  
/ сечение горизонталей 50 м /

По приведенным данным построить геологическую карту методом стратозиогипс, исходя из плоскостного характера геологических поверхностей.

Работу оформить в виде макета геологической карты; построить два геологических разреза / вкрест простирания и в косом к простиранию сечении /, захватывая отброшенную толщу в обоих крыльях разрыва; стратиграфическую колонку не давать; возраст и состав стратиграфических подразделений выбрать самостоятельно.

В точке Б обнажается кровля пачки отложений вертикальной мощностью 50 м с Аз пд В 90 угол 20.

В точке А наблюдается поверхность сместителя с Аз пд СВ 55 угол 30 Юго-западное крыло опущено на 100 м по вертикали.

Задание № 309 Бланковая карта IV. Масштаб 1:2000.  
/ сечение горизонталей 10 м /

По приведенным данным построить геологическую карту методом стратозиогинс, исходя из плоскостного характера геологических поверхностей.

Работу оформить в виде макета геологической карты; построить два разреза / вкrest простирания и в косом сечении к простиранию /, захватывая отсрoенную толщу в обоих крыльях разлома; стратиграфическую колонку не давать; возраст и состав стратиграфических подразделений выбрать самостоятельно.

В точке В обнажается подошва пачки отложений вертикальной мощностью 70 м с Аз пд КЗ 235 угол 45

В точке А наблюдается сместитель с Аз пд КЗ 225 угол 60 север-восточное крыло опущено на 120 м по вертикали

Задание № 313 Бланковая карта I. Масштаб 1:4000.  
/ сечение горизонталей 20 м /

По приведенным данным построить геологическую карту методом стратозиогинс, исходя из плоскостного характера геологических поверхностей.

Работу оформить в виде макета геологической карты; построить два геологических разреза / вкrest простирания и в косом к простиранию сечении /, захватывая отсрoенную толщу в обоих крыльях разрыва; стратиграфическую колонку не давать; возраст и состав стратиграфических подразделений выбрать самостоятельно.

В точке А обнажается подошва пачки отложений вертикальной мощностью 60 м с Аз пд СЗ 295 угол 30

В точке В наблюдается поверхность сместителя с Аз пд СЗ 322 угол 30 западное крыло поднято на 60 м по вертикали.

Задание № 314 Бланковая карта 2. Масштаб 1:10 000.  
/ сечение горизонталей 50 м /

По приведенным данным построить геологическую карту методом стратозиогинс, исходя из плоскостного характера геологических поверхностей.

Работу оформить в виде макета геологической карты; построить два геологических разреза / вкrest простирания и в косом к простиранию сечении /, захватывая отсрoенную толщу в обоих крыльях разрыва; стратиграфическую колонку не давать; возраст и состав стратиграфических подразделений выбрать самостоятельно.

В точке А. обнажается кровля подошвы отложений вертикальной мощностью 150 м с Аз пд СЗ 284 угол 20.

В точке В. наблюдается поверхность сместителя с Аз пд СЗ 302 угол 40 Восточное крыло опущено на 200 м по вертикали

Задание № 315 Бланковая карта IV. Масштаб 1:2000.  
/ сечение горизонталей 10 м /

По приведенным данным построить геологическую карту методом стратозиогинс, исходя из плоскостного характера геологических поверхностей.

Работу оформить в виде макета геологической карты; построить два разреза / вкrest простирания и в косом сечении к простиранию /, захватывая отсрoенную толщу в обоих крыльях разлома; стратиграфическую колонку не давать; возраст и состав стратиграфических подразделений выбрать самостоятельно.

В точке А обнажается кровля пачки отложений вертикальной мощностью 20 м с Аз пд КЗ 218 угол 15.

В точке В наблюдается сместитель с Аз пд СЗ 346 угол 40. Северное крыло поднято на 20 м по вертикали.

Задание № 316 Бланковая карта I. Масштаб 1:4 000.  
/ сечение горизонталей 20 м /

По приведенным данным построить геологическую карту методом стратизогипис, исходя из плоскостного характера геологических поверхностей.

Работу оформить в виде макета геологической карты; построить два геологических разреза / вкрест простирания и в косом к простиранию сечении /, захватывая отстроенную толщу в обоих крыльях разрыва; стратиграфическую колонку не давать; возраст и состав стратиграфических подразделений выбрать самостоятельно.

В точке А обнажается подошва пачки отложений вертикальной мощностью 60 м с Аз пд З 270 угол 26.

В точке В наблюдается поверхность сместителя с Аз пд СЗ 285 угол 45. Западное крыло поднято на 80 м по вертикали.

Задание № 317 Бланковая карта 2. Масштаб 1:10 000.  
/ сечение горизонталей 50 м /

По приведенным данным построить геологическую карту методом стратизогипис, исходя из плоскостного характера геологических поверхностей.

Работу оформить в виде геологической карты; построить два геологических разреза / вкрест простирания и в косом к простиранию сечении /, захватывая отстроенную толщу в обоих крыльях разрыва; стратиграфическую колонку не давать; возраст и состав стратиграфических подразделений выбрать самостоятельно.

В точке А обнажается подошва пачки отложений вертикальной мощностью 100 м с Аз пд ВВВ 85 угол 18.

В точке В наблюдается поверхность сместителя с Аз пд ЮВ 110, угол 52. Восточное крыло поднято на 50 м по вертикали.

Задание № 318 Бланковая карта IV. Масштаб 1:2000.  
/ сечение горизонталей 10 м /

По приведенным данным построить геологическую карту методом стратизогипис, исходя из плоскостного характера геологических поверхностей.

Работу оформить в виде макета геологической карты; построить два разреза / вкрест простирания и в косом сечении к простиранию /, захватывая отстроенную толщу в обоих крыльях разлома; стратиграфическую колонку не давать; возраст и состав стратиграфических подразделений выбрать самостоятельно.

В точке А обнажается кровля пачки отложений вертикальной мощностью 30 м с Аз пд КЗ 225 угол 11.

В точке В наблюдается сместитель с Аз пд СЗ 280 угол 65. Восточное крыло опущено на 20 м по вертикали.

Задание № 319 Бланковая карта I. Масштаб 1:4000.

По приведенным данным построить геологическую карту методом стратизогипис, исходя из плоскостного характера геологических поверхностей.

Работу оформить в виде макета геологической карты; построить два геологических разреза / вкрест простирания и в косом к простиранию сечении /, захватывая отстроенную толщу в обоих крыльях разрыва; стратиграфическую колонку не давать; возраст и состав стратиграфических подразделений выбрать самостоятельно.

В точке В обнажается подошва пачки отложений вертикальной мощностью 40 м с Аз пд 270 угол 20.

В точке Б наблюдается поверхность сместителя с Аз пд 40 угол 60. Южно-западное крыло поднято на 40 м по вертикали.

Задание № 320 Бланковая карта 2. Масштаб 1:10 000.  
/ сечение горизонталей 50 м /

По приведенным данным построить геологическую карту методом стратизогиис, исходя из плоскостного характера геологических поверхностей.

Работу оформить в виде макета геологической карты; построить два геологических разреза / вкrest простирания и в косом к простиранию сечении /, захватывая отсрoенную толщу в обоих крыльях разрыва; стратиграфическую колонку не давать; возраст и состав стратиграфических подразделений выбрать самостоятельно.

В точке В обнажается кровля пачки отложений вертикальной мощностью 100 м с Аз пд 45 угол 15.

В точке А наблюдается поверхность сместителя с Аз пд 0, угол 45. Южное крыло поднято на 50 м по вертикали.

Задание № 321 Бланковая карта IV. Масштаб 1:2000.  
/ сечение горизонталей 10 м /

По приведенным данным построить геологическую карту методом стратизогиис, исходя из плоскостного характера геологических поверхностей.

Работу оформить в виде макета геологической карты; построить два разреза / вкrest простирания и в косом к простиранию сечении /, захватывая отсрoенную толщу в обоих крыльях разлома; стратиграфическую колонку не давать; возраст и состав стратиграфических подразделений выбрать самостоятельно.

В точке В обнажается подошва пачки отложений вертикальной мощностью 20 м с Аз пд 30 угол 20

В точке В наблюдается сместитель с Аз пд 285 угол 50 Западное крыло поднято на 20 м по вертикали.

Задание № 326 Бланковая карта 2. Масштаб 1:10 000.  
/ сечение горизонталей 50 м /

По приведенным данным построить геологическую карту методом стратизогиис, исходя из плоскостного характера геологических поверхностей.

Работу оформить в виде макета геологической карты; построить два геологических разреза / вкrest простирания и в косом к простиранию сечении /, захватывая отсрoенную толщу в обоих крыльях разрыва; стратиграфическую колонку не давать; возраст и состав стратиграфических подразделений выбрать самостоятельно.

В точке В обнажается подошва пачки отложений вертикальной мощностью 100 м с АЗ пд ЮВ 120 угол 15

В точке А наблюдается поверхность сместителя с АЗ пд ЮВ 3 120, угол 12. Юго-западное крыло поднято на 150 м по вертикали.

Задание № 328. Бланковая карта I. Масштаб 1: 4000.  
/ сечение горизонталей 20 м /

По приведенным данным построить геологическую карту методом стратизогиис, исходя из плоскостного характера геологических поверхностей.

Работу оформить в виде макета геологической карты; построить два геологических разреза / вкrest простирания и в косом к простиранию сечении /, захватывая отсрoенную толщу в обоих крыльях разрыва; стратиграфическую колонку не давать; возраст и состав стратиграфических подразделений выбрать самостоятельно.

В точке В обнажается подошва пачки отложений вертикальной мощностью 80 м с Аз пд ЮЗ 268 угол 45

В точке А наблюдается поверхность сместителя с Аз пд ЮЗ 255 угол 50. Западное крыло поднято на 160 м по вертикали.